



ELECTROCENTRALE BUCUREȘTI S.A.

„în insolvență”, „in insolvency”, „en procedure collective”

Splaiul Independenței nr. 122, Cod poștal 060041, sector 6, București

Tel.: +4021.275.11.03, Fax: +4021.275.14.05

office@elcen.ro, www.elcen.ro

C.U.I.: 15189596, R.C.: J40/1696/2003



APROBAT
Director Financiar-Comercial
Marcel VÎLCĂ

CAIET DE SARCINI pentru furnizarea de produse

Cap.I Obiectul caietului de sarcini

Obiectul prezentului caiet de sarcini este furnizarea următoarelor elemente de conducte:

- Lotul nr.1 , 4÷ 11 ml.teava fara sudura pentru cazane conform SR EN 10216 – 2 , dimensiune Φ 219,1 x (20÷24) mm din otel aliat, una din marcile 10CrMo 9-10, 14MoV 6-3, 12H1M Φ s

- Lotul nr. 2, una bucata curba la 90° dimensiune Φ 219,1x(20÷24)mm din otel aliat, una din marcile 10CrMo9-10, 14MoV6-3, 12H1M Φ cu dimensiunile constructive conform anexei nr. 2 la prezentul caiet de sarcini (raza de curbura R=1095,5 mm, unghiul de indoire $\alpha=90^\circ$, lungimea bratelor drepte B=400 mm, lungimea desfasurata a curbei L=2520mm).

Atat pentru teava cat si pentru curba , la diametrul exterior al tevii de 219,1 mm se accepta si materialul X20CrMoV11-1, grosimea acceptata pentru peretele tubului in acest caz este 18÷20 mm.

Cap.II Scopul achiziției si termenul de livrare

Achiziția celor doua elemente de conducte se face pentru inlocuire unor elemente similare in instalatiile de productie a energiei electrice si termice de la CTE Grozavesti..

1. Termenul de livrare solicitat este:

- pentru teava Φ 219,1x(20÷24)mm, - lotul nr.1- este de 7 zile lucratoare de la data perfectării contractului de achiziție/transmitere a comenzii de executie.

- pentru curba Φ 219,1x(20÷24)mm, - lotul nr.1- este de 30 zile lucratoare de la data perfectării contractului de achiziție/transmitere a comenzii de executie.

2. Soc. ELECTROCENTRALE BUCUREȘTI S.A nu va accepta decalări ale termenului de livrare după semnarea contractului/lansarea comenzii, deoarece produsele achiziționate vor fi folosite pentru asigurarea functionarii neinterupte si in conditii de siguranta a instalatiilor de productie a energiei electrice si termice de la CTE Grozavesti.

Cap.III Caracteristici tehnice

Caracteristicile tehnice, dimensiunile și cantitățile de teava fara sudura conform SR EN 10216-2 si EN 10088-1 sunt specificate în anexa caietului de sarcini.

Produsele furnizate trebuie să corespundă cerințelor tehnice si standardelor specifice in vigoare, iar furnizorul va respecta la ofertare și livrare cantitățile stabilite din anexa caietului de sarcini.

Pentru teava dimensiune Φ 219,1 x (20÷24) mm se admit oferte cu orice lungime a tevii cuprinsa intre 4 si 11 ml, departajarea ofertelor urmand a fi facuta prin pretul unitar lei/kg.

Cap.IV Cerințe tehnice impuse de autoritatea contractantă în faza de ofertare

Oferta tehnică va cuprinde date tehnice și informații care să dovedească că produsele oferite îndeplinesc toate condițiile tehnice.

1) În oferta tehnică ofertantul va certifica furnizarea produselor mentionate în anexa nr. 1 a caietului de sarcini.

2) În oferta tehnică se vor înscrie în mod obligatoriu informații privind termenul de livrare pentru produsele oferite.

3) Se vor prezenta fișe tehnice ale produselor oferite, specificații tehnice, codul de producător, desene (secțiuni, cote de gabarit, etc), orice alte informații care contribuie la descrierea cât mai detaliată a produselor oferite.

4) Se vor prezenta proprietățile principale ale materialului, respectiv chimice, fizice, tehnologice, mecanice etc. conform SR EN 10216-2 și SR EN 10088.

În cadrul ofertei tehnice se vor prezenta acte doveditoare care să confirme că produsele ce fac obiectul prezentului caiet de sarcini, sunt fabricate în sistemul de management al calității conform cu SR EN ISO 9001/2008 sau conform oricărui alt standard de calitate european echivalent.

5) Sunt acceptate și oferte parțiale pentru fiecare lot în parte.

6) În oferta se vor trece dimensiunile geometrice exacte ale produselor oferite:

- pentru teava dreaptă: diametrul exterior și grosimea peretelui (mm), lungimea tevi (m), masa tevi (kg), greutatea specifică (kg/ml), prețul unitar (lei/kg) și calitate materialului.

- pentru curba: diametrul exterior și grosimea peretelui tubului (mm), lungimea desfășurată a curbei (m), raza de îndoire (mm), lungimea bratelor (mm), unghiul de îndoire (°), masa în kg, greutatea specifică (kg/ml), prețul unitar (lei/kg) și calitate materialului.

7) Se va preciza garanția tehnică oferită sau se va confirma acordarea garanțiilor tehnice impuse de achizitor în caietul de sarcini la capitolul „Garanții”.

Cap.V Cerințe impuse de autoritatea contractantă pe parcursul derulării contractului/comenzii

1) Furnizorul își va asuma întreaga responsabilitate pentru calitatea produselor livrate.

2) Să înlocuiască fără plată produsele livrate cu deficiențe și abateri de la documentații, standarde, prescripții tehnice, constatate la recepție sau în perioada de garanție.

Cap.VI Recepția

1) Recepția cantitativă și calitativă la beneficiar se efectuează în termen de 3 zile de la data primirii produselor, pe bază documentelor care însoțesc transportul, documente menționate la cap.VIII și prin verificarea calității produselor de către laboratorul CND/ELCEN.

În cazul în care la analiza calității produsului se constată că rezultatele nu corespund cu cele din documentele de calitate, care trebuie să fie în concordanță cu cerințele de calitate din prezentul caiet de sarcini, se va apela la un laborator specializat, acreditat conform SR EN ISO/CEI 17025:2005, caz în care furnizorul va fi înștiințat asupra neconformităților constatate pe care urmează să le înlăture într-un termen convenit cu achizitorul.

Cap.VII Condiții impuse privind ambalarea, conservarea, livrarea și transportul produselor.

1) Condiția de livrare este DDP, franco - depozit achizitor la depozitul din CTE Grozavesti, (plata transportului va fi inclusă în prețul produselor).

Adresa depozitului din cadrul CTE Grozavesti unde se livrează produsele, este: București, Splaiul Independenței nr.229, Sector 6

2) Furnizorul, pe cât posibil, va utiliza ambalaje biodegradabile.

3) Ambalarea și conservarea produselor livrate se face în așa fel încât acestea să-și păstreze caracteristicile calitative pe toată perioada de garanție dacă nu au fost introduse în opera.

4) Produsele se vor livra în condiții de conservare conform documentației tehnice și prescripțiilor standardizate ale producătorului.

5) Marcajul se face conform standardelor, documentațiilor de execuție ale producătorului.

6) Transportul va fi însoțit obligatoriu de următoarele documente:

- factura fiscală;

- certificat de calitate, certificat de garanție sau certificat de calitate și garanție.

- certificat de inspecție 3.1 conform SR EN 10204

7) Riscul pentru eventualele pierderi sau deteriorări ale produselor pe timpul transportului, revine furnizorului, care în situații deosebite va acționa și pretinde despăgubiri de la căraș.

Cap. VIII. Garantii

- 1.) Garanția tehnică solicitată este de 24 luni de la recepția produselor.
- 2.) Furnizorul are obligația de a garanta că produsele furnizate sunt noi și în conformitate cu specificațiile tehnice și de calitate prevăzute în ofertă.

Cap. IX Alte informații

- 1.) Anexele nr.1 și nr.2 fac parte integrantă din prezentul caiet de sarcini.
- 2.) La elaborarea ofertei tehnice se va ține seama de cerințele descrise în prezentul caiet de sarcini și în Fisa de Date la capitolul specific "Modul de prezentare a propunerii tehnice".
- 3.) Pentru evitarea oricăror confuzii în procesul de analiză detaliată a ofertelor, ofertantul va marca în mod distinct pe fișele tehnice/ specificațiile tehnice/, pozițiile corespunzătoare din anexa caietului de sarcini la care se referă.

Director Adjunct Financiar Comercial
Adrian DIACONU

Serviciul Aprovizionare și Administrativ
Sorin VASILESCU

Intocmit
Ion PREOTEASA

Documentul a fost întocmit într-un exemplar în data de 02.11.2017, conține __ pagini și 2 Anexe formate din câte o pagină

ANEXA nr. 1 la CAIETUL DE SARCINI

LISTA PRODUSELOR CE URMEAZA A FI ACHIZITIONATE

Nr. crt	Denumire Produs	UM	Cantitate	Calitate material	Certificat de calitate	Termen livrare
LOT 1	Teava fara sudura conform SR- EN 10216-2 Φ 219,1 x (20÷24) mm SAU	ml	4÷11	10CrMoV9-10; 14MoV 6-3 12HIMΦ	3.1 conform SREN 1024	7 zile lucratoare
	Teava fara sudura conform SR- EN 10216-2 Φ 219,1 x (18÷20) mm	ml	4÷11	X20CrMoV11-1	3.1 conform SREN 1024	7 zile lucratoare
LOT 2	Curba la 90° din teava fara sudura conform SR- EN 10216-2 Φ 219,1 x (20÷24) mm, dimensiunile curbei sunt prezentate in anexa nr 2 SAU	buc	1	10CrMoV9-10; 14MoV 6-3 12HIMΦ	3.1 conform SREN 1024	30 zile lucratoare
	Curba la 90° din teava fara sudura conform SR- EN 10216-2 Φ 219,1 2x (18÷20) mm dimensiunile curbei sunt prezentate in anexa nr 2	buc	1	X20CrMoV11-1	3.1 conform SREN 1024	30 zile lucratoare

DIRECTOR ADJUNCT FINANCIAR-COMERCIAL

Adrian DIACONU

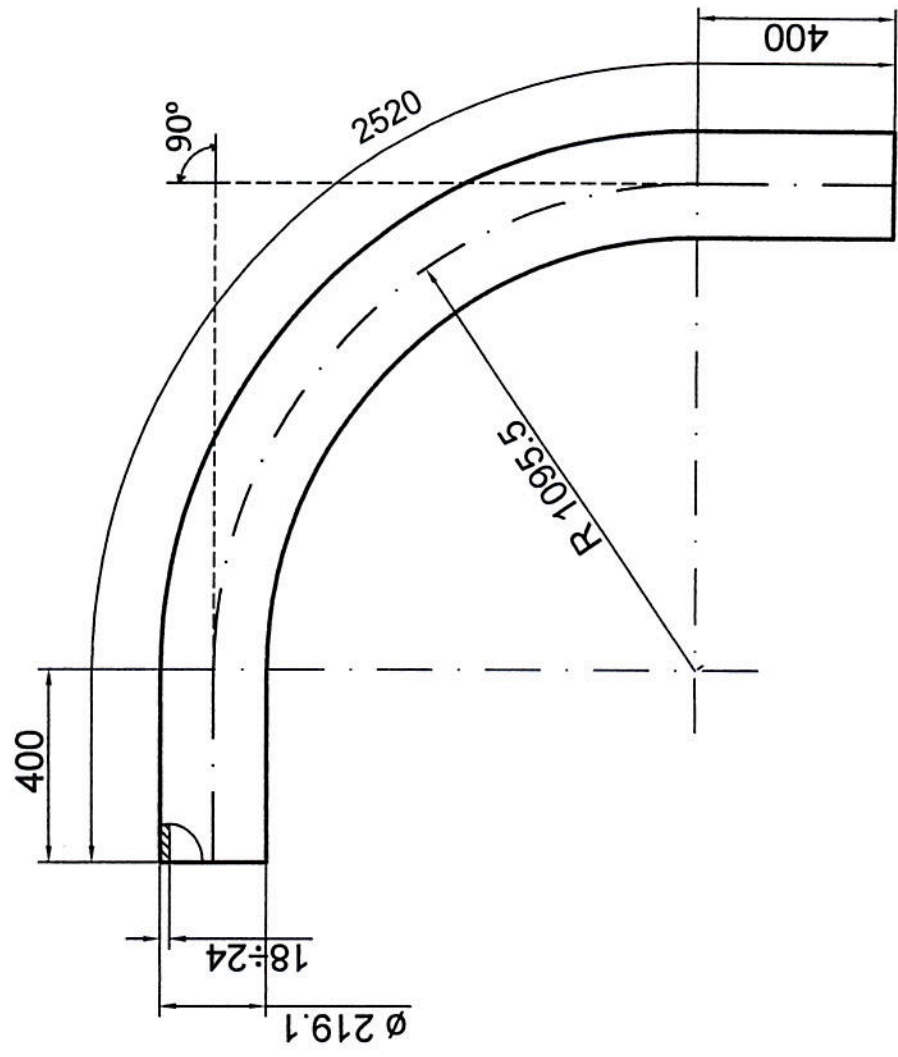
SERVICIU APROVIZIONARE si ADMINISTRATIV

Sorin VASILESCU

Intocmit

Ion Preoteasa

ANEXA NR 2 LA CAIETUL DE SARCINI
Curba abur - CTE Grozavesti



Material 10CrMo 9.10; 12X1MØ; 14MoV6.3; 15128.5 X20CrMoV11-1
Grosime [mm] 18
20 - 24

01.11.2017.